

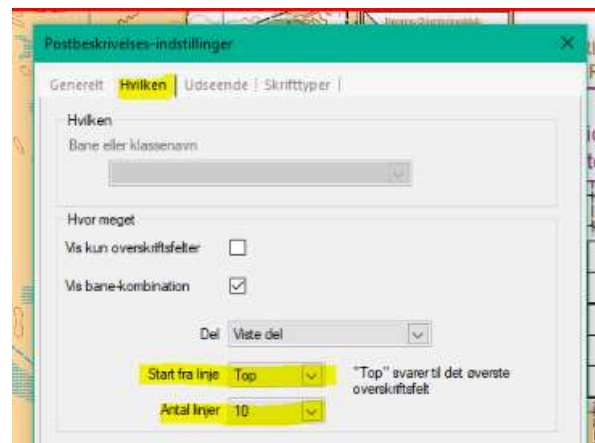
Condes: Opdel Postbeskrivelse

Del Postbeskrivelsen op i "bidder" og placer dem, hvor der er plads

1. Under Banelayout-editor
Og Rediger Baner
Vælg din bane – Her Lang svær

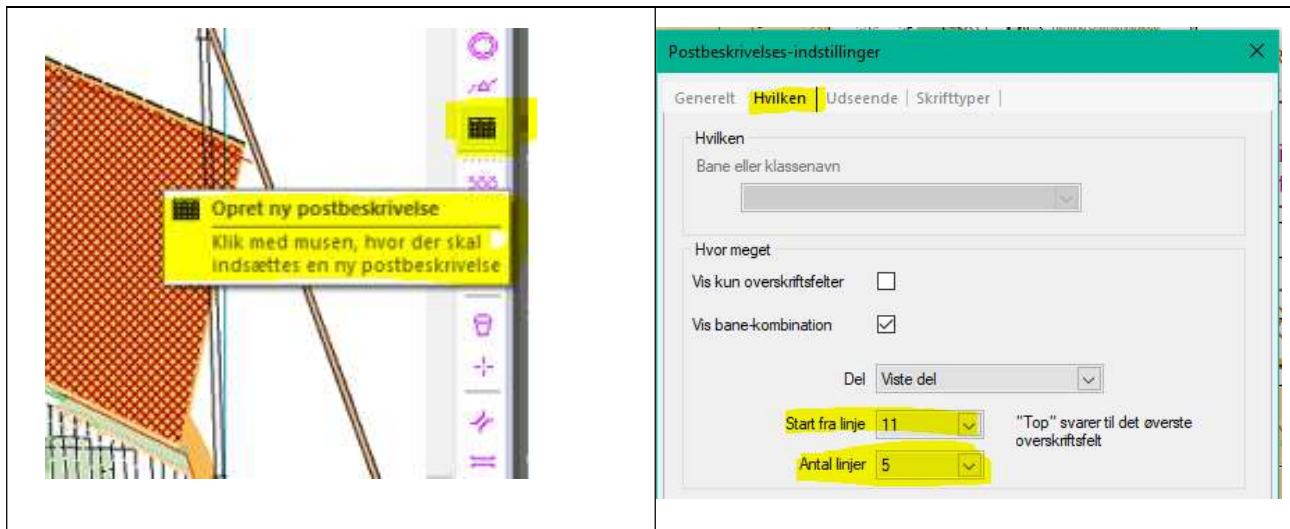


2. Dobbeltklik på Postbeskrivelse
 - a. Vælg: Kun denne bane
 - b. Vælg fanen: Hvilken
 - i. Start fra linje: Top
 - ii. Antal linjer: f.eks. 10
 - iii. Tryk OK
 - iv. Nu har jeg postbeskrivelse for de første 6 poster
 - v. Klik på Postbeskrivelsen og placer den hvor du ønsker.

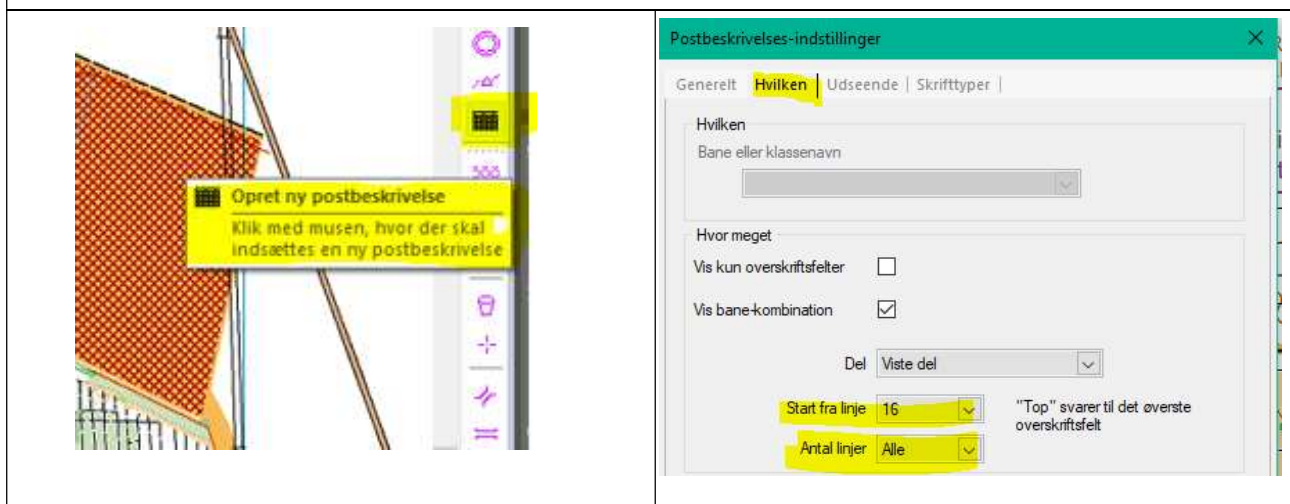


3. Tryk på Opret ny postbeskrivelse
 - a. Marker med cursoren, hvor postbeskrivelsen skal placeres
 - b. Vælg: Kun denne bane
 - c. Vælg fanen: Hvilken
 - d. Start fra linje: 11
 - e. Antal linjer: f.eks. 5

Condes: Opdel Postbeskrivelse



4. Tryk på Opret ny postbeskrivelse
 - a. Marker med cursoren, hvor postbeskrivelsen skal placeres
 - b. Vælg Kun denne bane
 - c. Vælg fanen: Hvilken
 - d. Start fra linje: 16
 - e. Antal linjer: Alle



5. Hvis Postbeskrivelsen ikke har samme størrelse som den oprindelige
 - f. Dobbeltklik på Postbeskrivelsen
 - g. Under fanen: Udseende
 - h. Sikrer du dig at Størrelse er ens på alle Postbeskrivelse"bidder"

